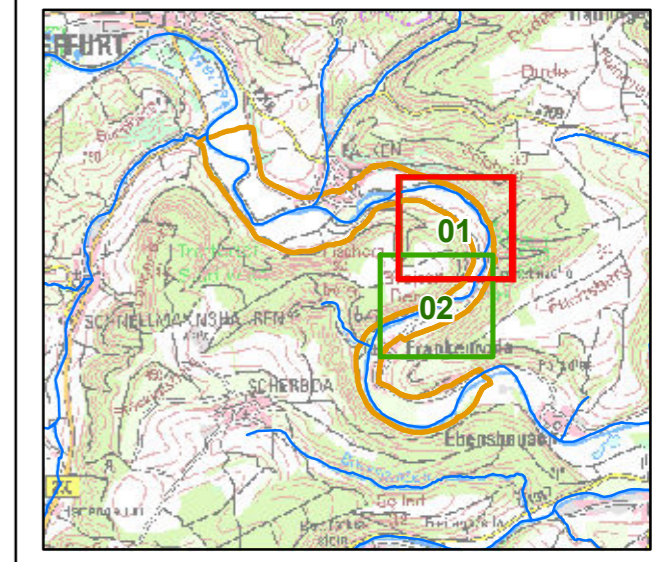


Übersicht:



Legende

- Gewässer 1.Ordn. mit km
- Grenze Modellgebiet
- HQ100 ÜSG PLAN-Zustand

HQ100 Wassertiefen PLAN-Zustand

- 0.0 - 0.5
- 0.5 - 1.0
- 1.0 - 2.0
- 2.0 - 4.0
- > 4.0

Lagesystem: ETRS89/UTM (Lagestatus 489)
 Höhensystem: DHHN92 (Höhenstatus 160)

Datengrundlagen: - Geoproxy Thüringen
 - Cadenza (TLUG)

Auftraggeber:
 Stiftung Naturschutz
 Thüringen
 Kühnhäuser Straße 15
 99095 Erfurt



Freistaat Thüringen
 Landesamt für Umwelt, Bergbau und Naturschutz
 Bauvorhaben: Hochwasserschutz Eisenach
 Kompensationsmaßnahme E3

**Hydraulischer Nachweis (HNW)
 Werraschleife Frankenroda Bauabschnitt 2**

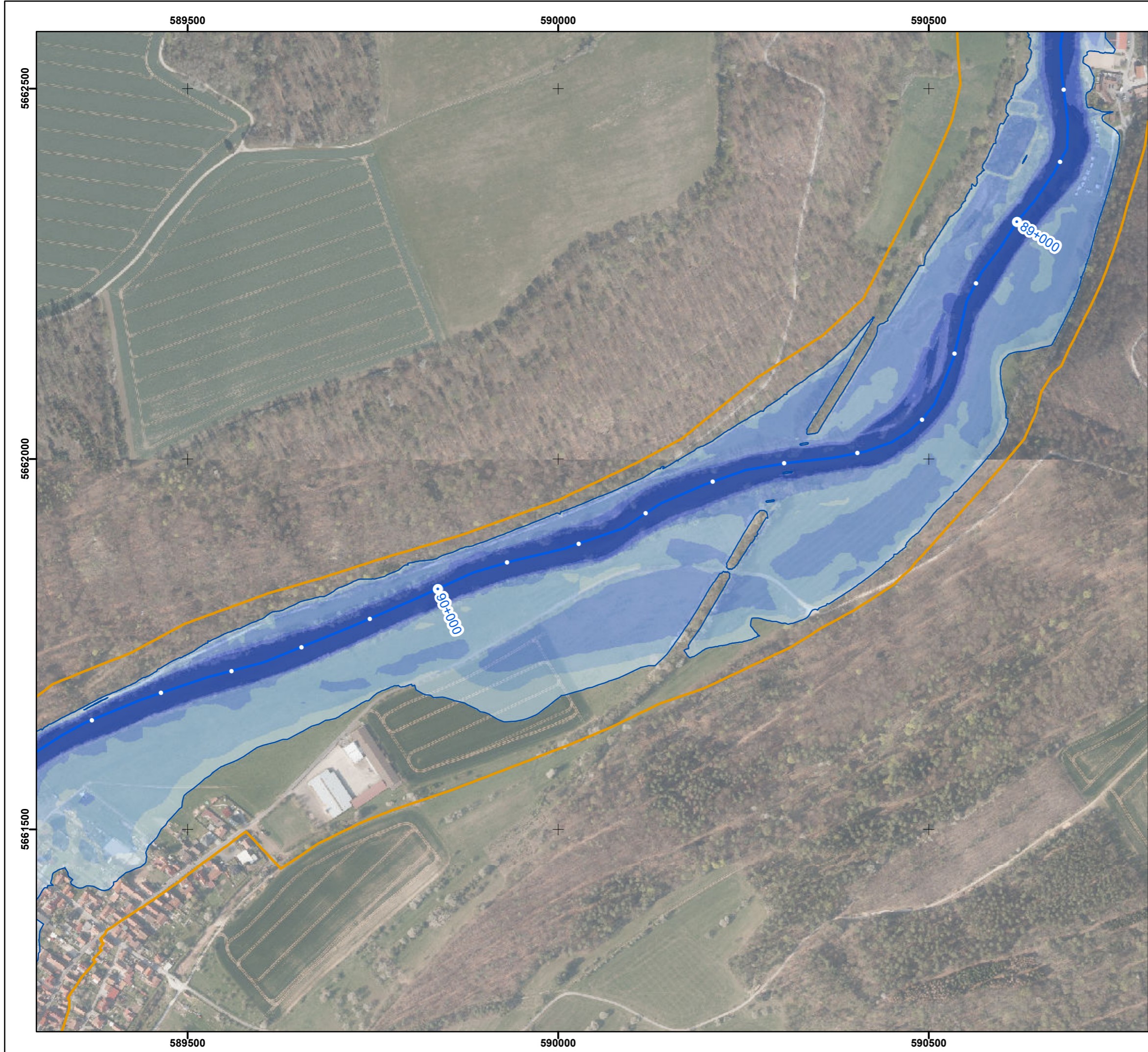
**HQ100 Wassertiefen
 PLAN-Zustand**

Projekt-Nr: 72019-001	Datum: 21.04.2020
Gewässer: Werra	Plan-Nr.: K-3
Abschnitt: 81 - 91	Blatt Nr.: 01 von 2
Fluss-km: 83+200 - 93+500	Maßstab: 1 : 5.000

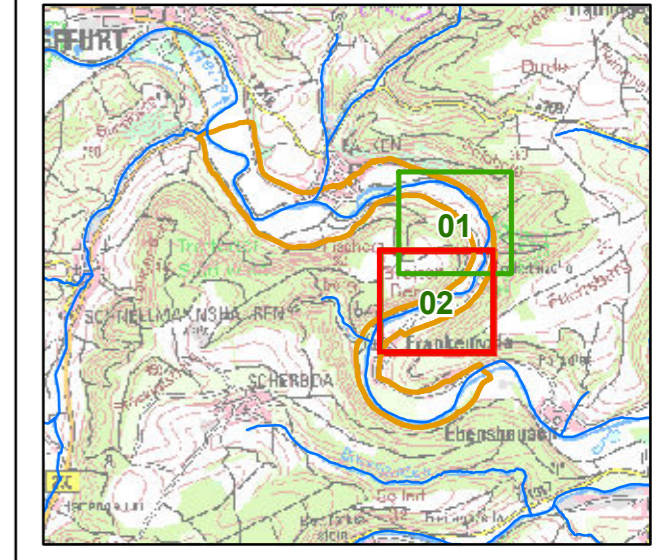
Bearbeitung:



Thüringer Landgesellschaft mbH
 Weimarerische Straße 29b
 99099 Erfurt
 Tel.: 0361 / 4413-0 Fax.: 0361 / 4413-299 www.thlg.de



Übersicht:



Legende

- Gewässer 1.Ordn. mit km
- Grenze Modellgebiet
- HQ100 ÜSG PLAN-Zustand

HQ100 Wassertiefen PLAN-Zustand

- 0.0 - 0.5
- 0.5 - 1.0
- 1.0 - 2.0
- 2.0 - 4.0
- > 4.0

Lagesystem: ETRS89/UTM (Lagestatus 489)
 Höhensystem: DHHN92 (Höhenstatus 160)

Datengrundlagen: - Geoproxy Thüringen
 - Cadenza (TLUG)

Auftraggeber:
 Stiftung Naturschutz
 Thüringen
 Kühnhäuser Straße 15
 99095 Erfurt



Freistaat Thüringen Landesamt für
 Umwelt, Bergbau
 und Naturschutz
 Bauvorhaben: Hochwasserschutz Eisenach
 Kompensationsmaßnahme E3

**Hydraulischer Nachweis (HNW)
 Werraschleife Frankenroda Bauabschnitt 2**

**HQ100 Wassertiefen
 PLAN-Zustand**

Projekt-Nr: 72019-001	Datum: 21.04.2020
Gewässer: Werra	Plan-Nr.: K-3
Abschnitt: 81 - 91	Blatt Nr.: 02 von 2
Fluss-km: 83+200 - 93+500	Maßstab: 1 : 5.000

Bearbeitung:



Thüringer Landgesellschaft mbH
 Weimarerische Straße 29b
 99099 Erfurt
 Tel.: 0361 / 4413-0 Fax.: 0361 / 4413-299 www.thlg.de