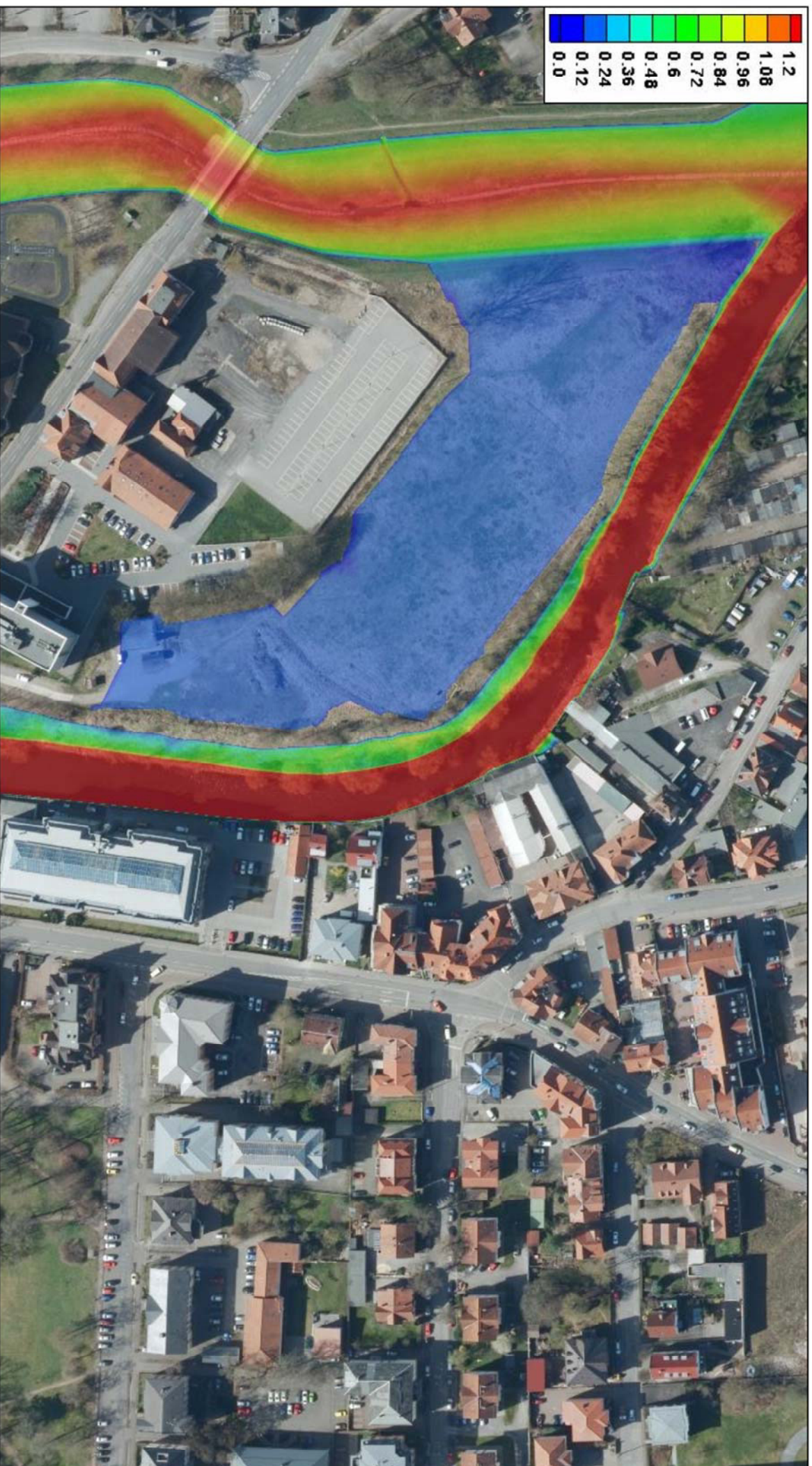




Lageplan der
Entwurfshydraulik
Meinigen, Festplatz; Bestand

Darstellung:
Fließtiefe,
Differenz WSPL_max-
Geländehöhe
Wertebereich 0,0 m - 1,2 m

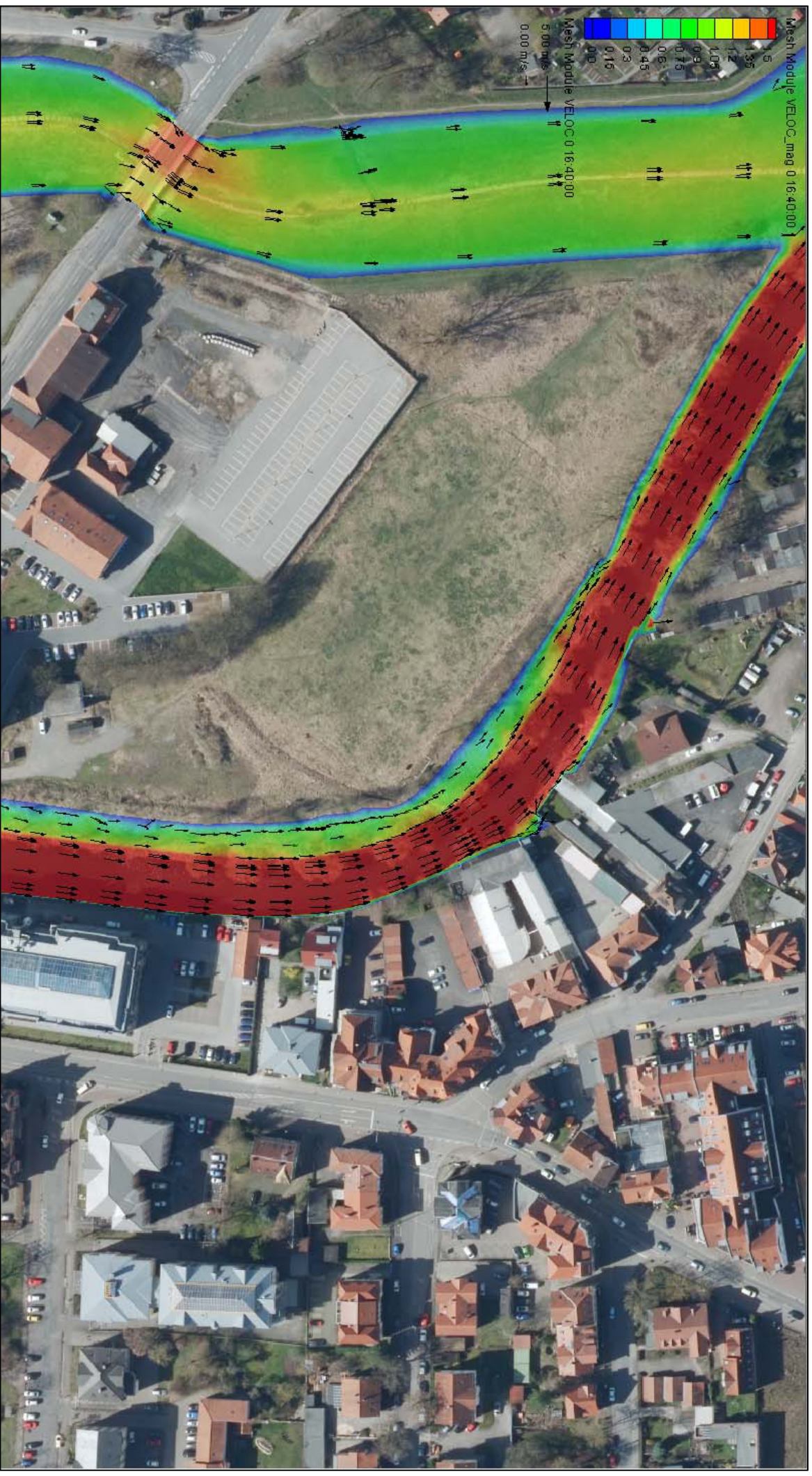
Unterlage Nr. HQ5/01
Lastfall: HQ5
unmaßstäblich



Lageplan der
Entwurfshydrologik
Meinigen, Festplatz; Planung

Darstellung:
Fließtiefe,
Differenz WSPL_max -
Geländehöhe
Wertebereich 0,0 m - >1,20 m

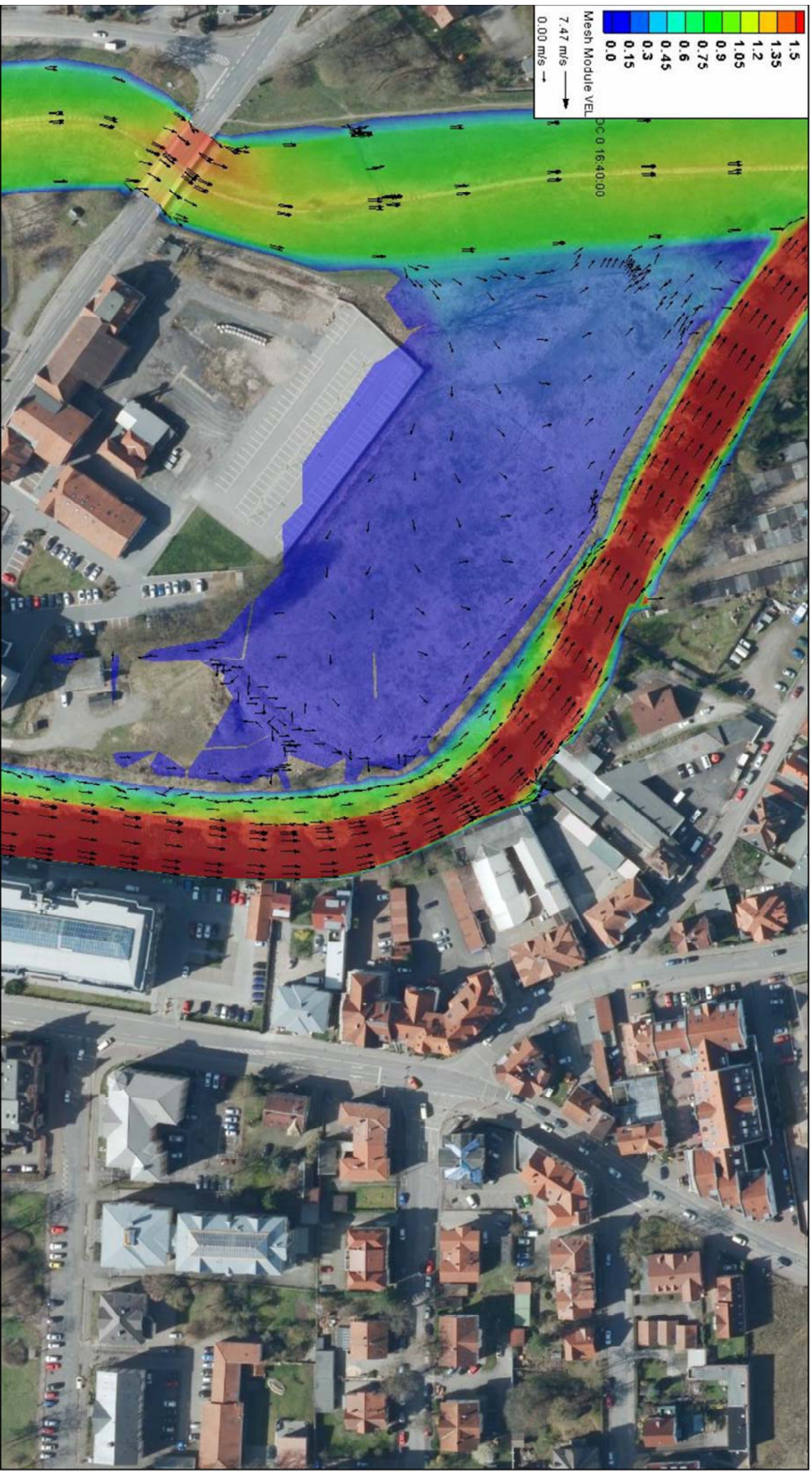
Unterlage Nr. HQ5/11
Lastfall: HQ5
unmaßstäblich



Lageplan der
 Entwurfshydraulik
 Meiningen, Festplatz; Bestand

Darstellung:
 Fließgeschwindigkeit, Fließrichtung,
 Veloc_max
 Wertebereich 0,0 m/s – 1,5 m/s

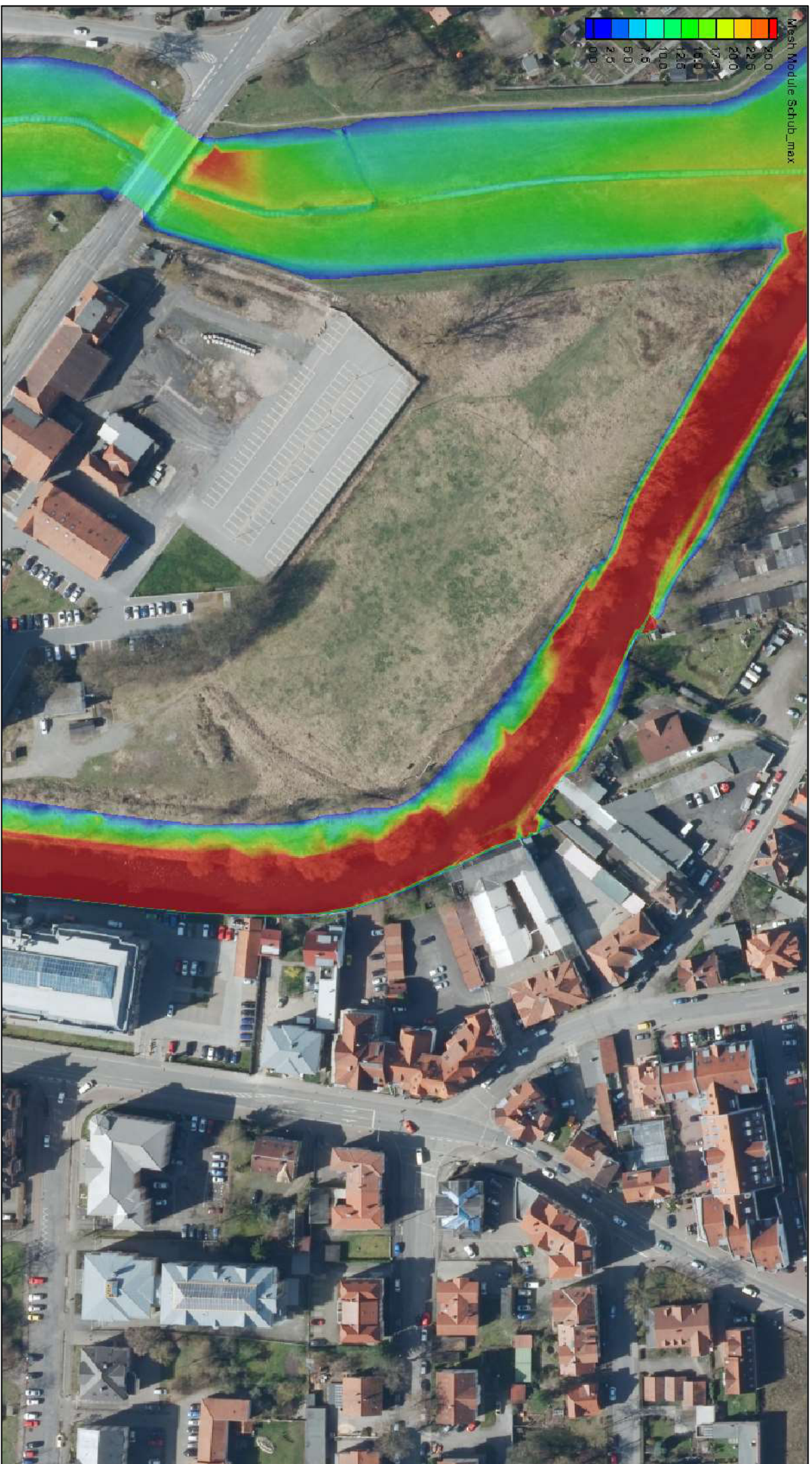
Unterlage Nr. HQ5/02
 Lastfall: HQ5
 unmaßstäblich



Lageplan der
 Entwurfshydraulik
 Meinigen, Festplatz; Planung

Darstellung:
 Fließgeschwindigkeit, Fließrichtung,
 Veloc_max
 Wertebereich 0,0 m/s – >1,5 m/s

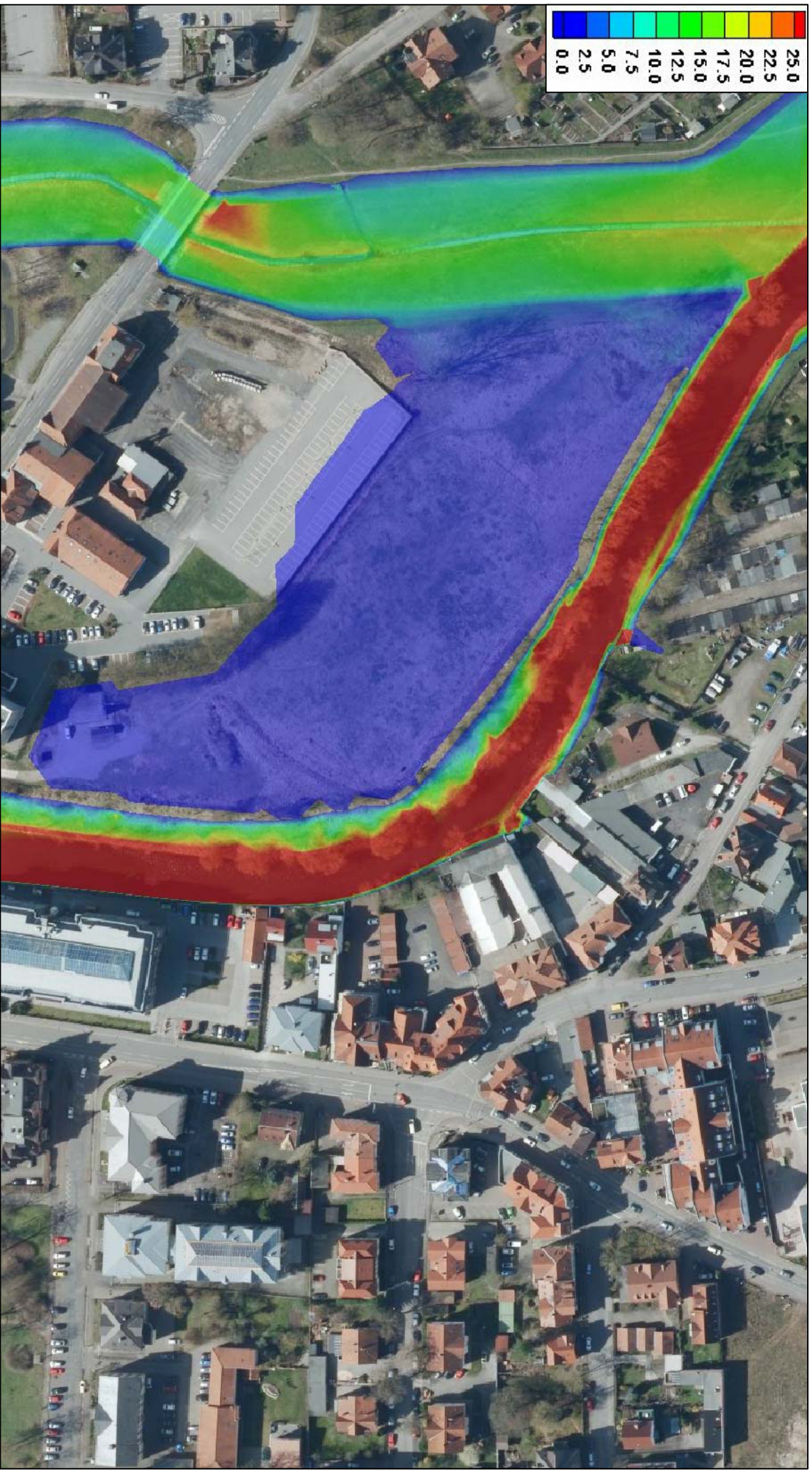
Unterlage Nr. H05/12
 Lastfall H05
 ummaßstäblich



Lageplan der
Entwurfshydraulik
Meinigen, Festplatz; Bestand

Darstellung:
Schubspannungen,
Schub_max
Wertebereich 0,0 N/m² – 25 N/m²

Unterlage Nr. HQ5/03
Lastfall: HQ5
urnmaßstäblich



Lageplan der
Entwurfshydraulik
Mehningen, Festplatz; Planung

Darstellung:
Schubspannungen,
Schub_max
Wertebereich 0,0 N/m² – >25 N/m²

Unterlage Nr. H05/13
Lastfall: H05
urnmaßstäblich



Lageplan der
Entwurfshydraulik
Meiningen, Festplatz; Planung

Darstellung:
Wasserspiegelabsenkung
Wasserspiegel_max_Neu -
Wasserspiegel_max_Bestand
Wertebereich 0,05 m - 0,3 m

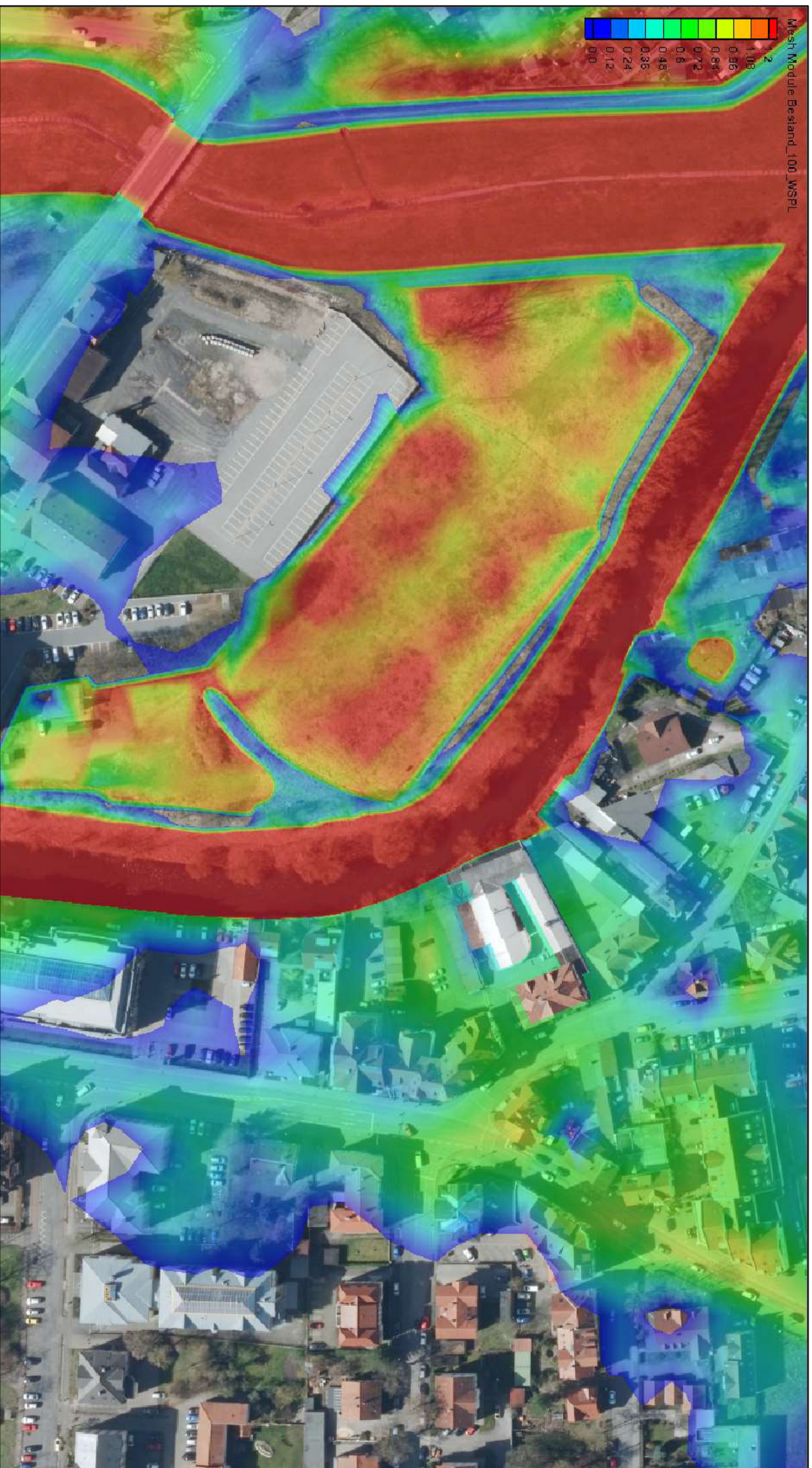
Unterlage Nr. HQ5/14
Lastfall: HQ5
unmaßstäblich



Lageplan der
Entwurfshydraulik
Meinigen, Festplatz; Planung

Darstellung:
Wasserspiegelerhöhung
Wasserspiegel_max_Neu -
Wasserspiegel_max_Bestand
Wertebereich 0,05 m - 0,3 m

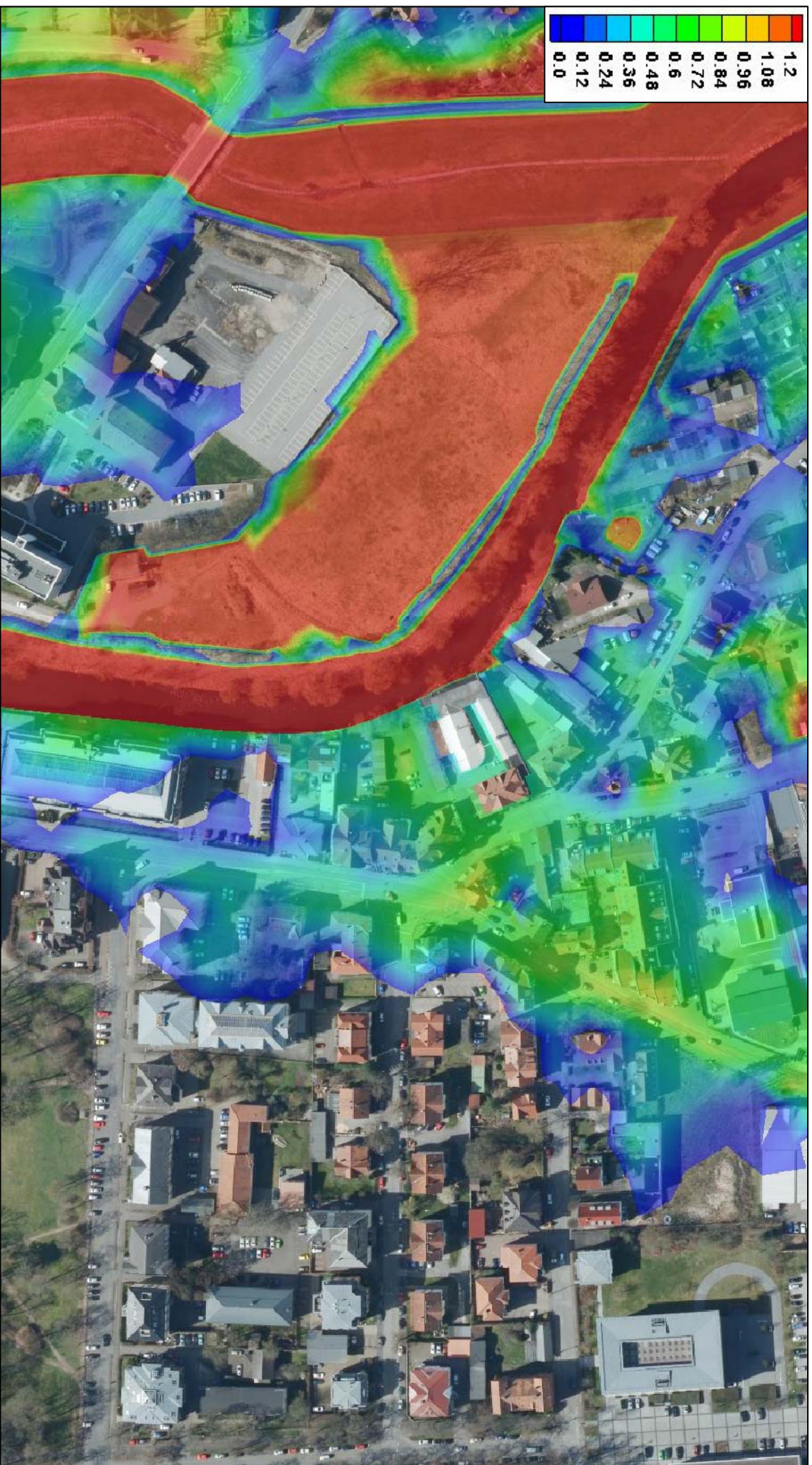
Unterlage Nr. HQ5/14
Lastfall: HQ5
unmaßstäblich



Lageplan der
Entwurfshydraulik
Meinigen, Festplatz; Bestand

Darstellung:
Fließtiefe,
Differenz WSPL_max -
Geländehöhe
Wertebereich 0,0 m -
1,20 m

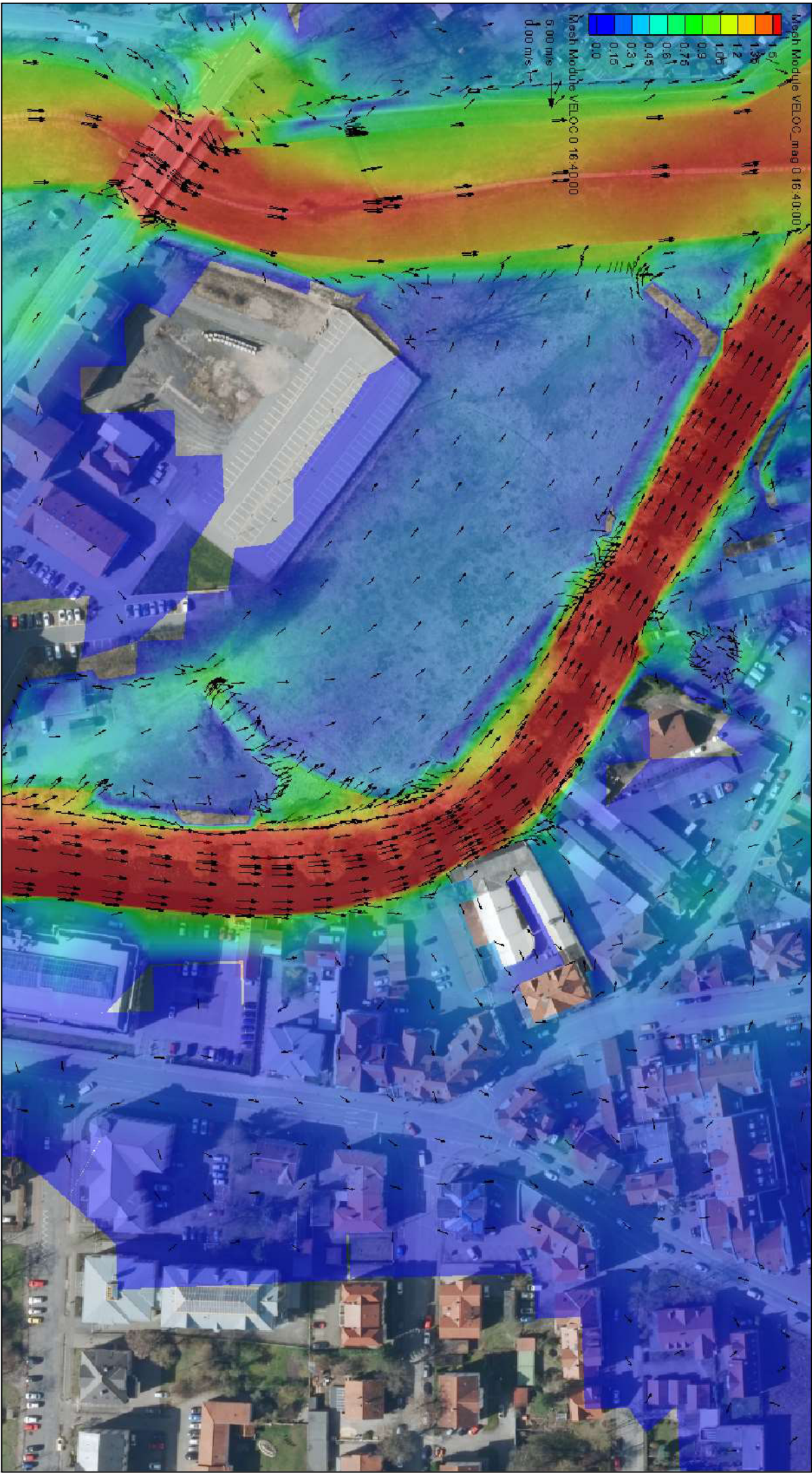
Unterlage Nr. HQ100/01
Lastfall: HQ100
urnmaßstäblich



Lageplan der
Entwurfshydraulik
Meinigen, Festplatz; Planung

Darstellung:
Fließtiefe,
Differenz WSPL_max -
Geländehöhe
Wertebereich 0,0 m - >1,20 m

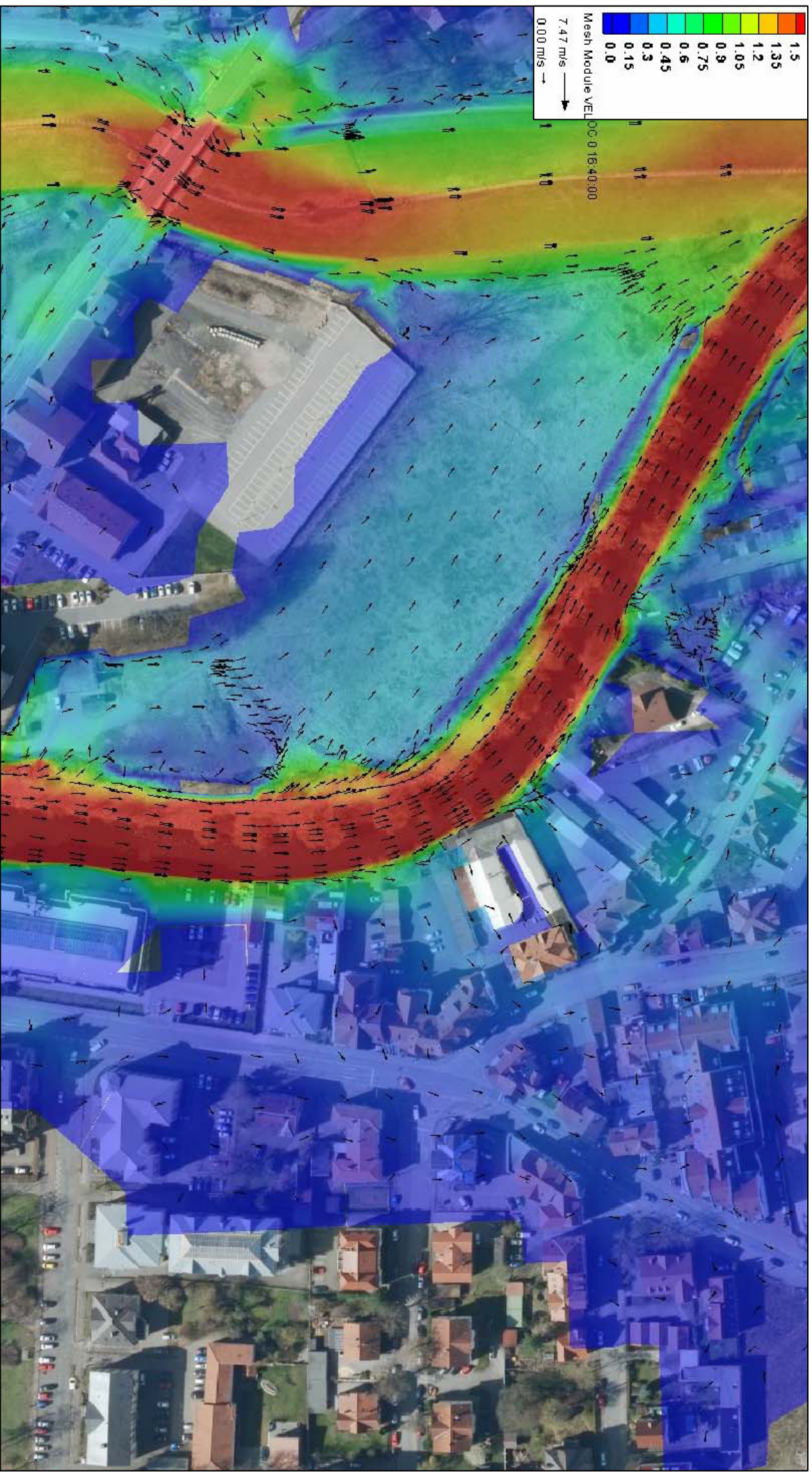
Unterlage Nr. HQ100/11
Lastfall: HQ100
unmaßstäblich



Lageplan der
 Entwurfshydraulik
 Meinigen, Festplatz; Bestand

Darstellung:
 Fließgeschwindigkeit, Fließrichtung,
 Veloc_max
 Wertebereich 0,0 m/s – 1,5 m/s

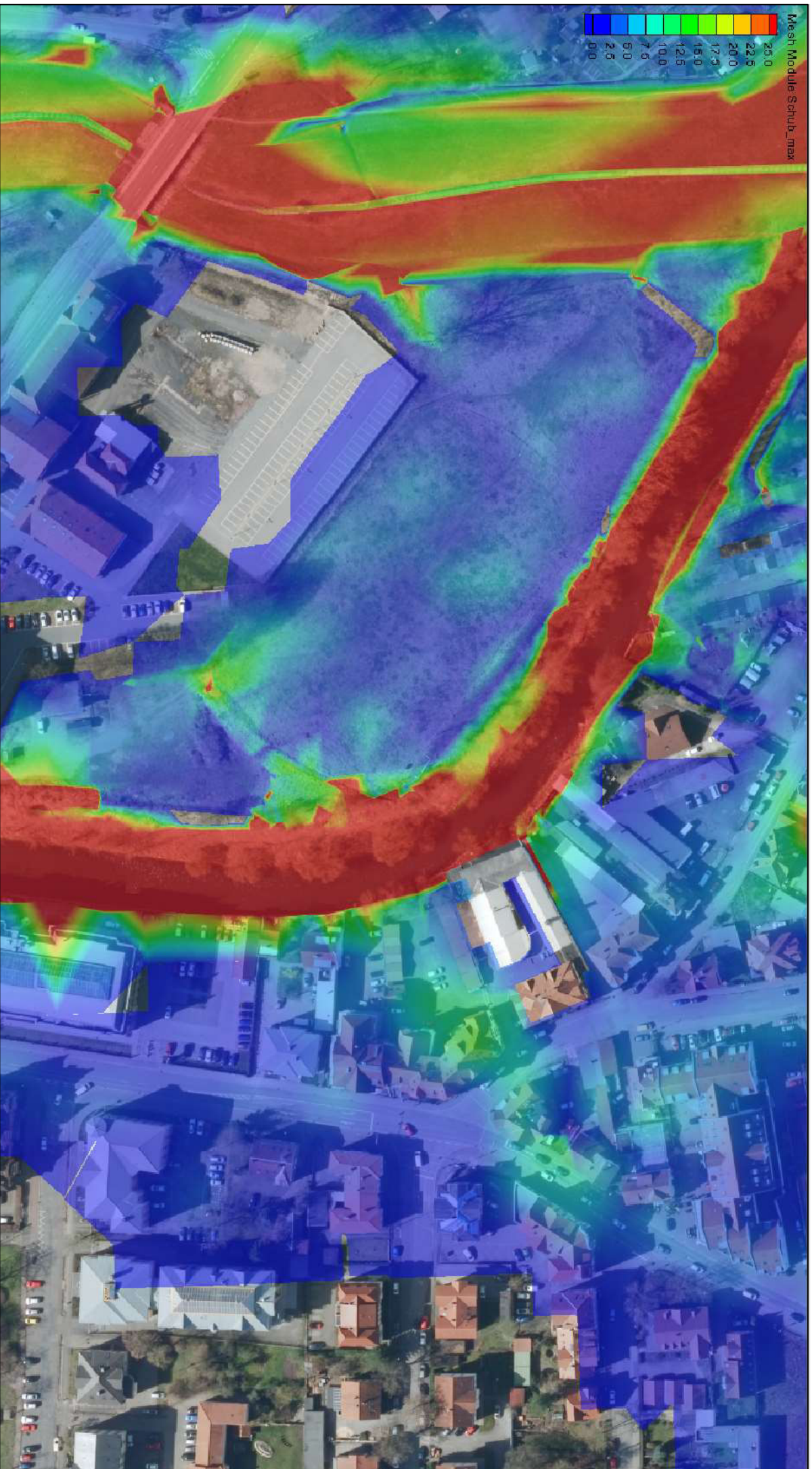
Unterlage Nr. HQ100/02
 Lastfall: HQ100
 unmaßstäblich



Lageplan der
Entwurfshydraulik
Meinigen, Festplatz; Planung

Darstellung:
Fließgeschwindigkeit, Fließrichtung,
Veloc_max
Wertebereich 0,0 m/s – >1,5 m/s

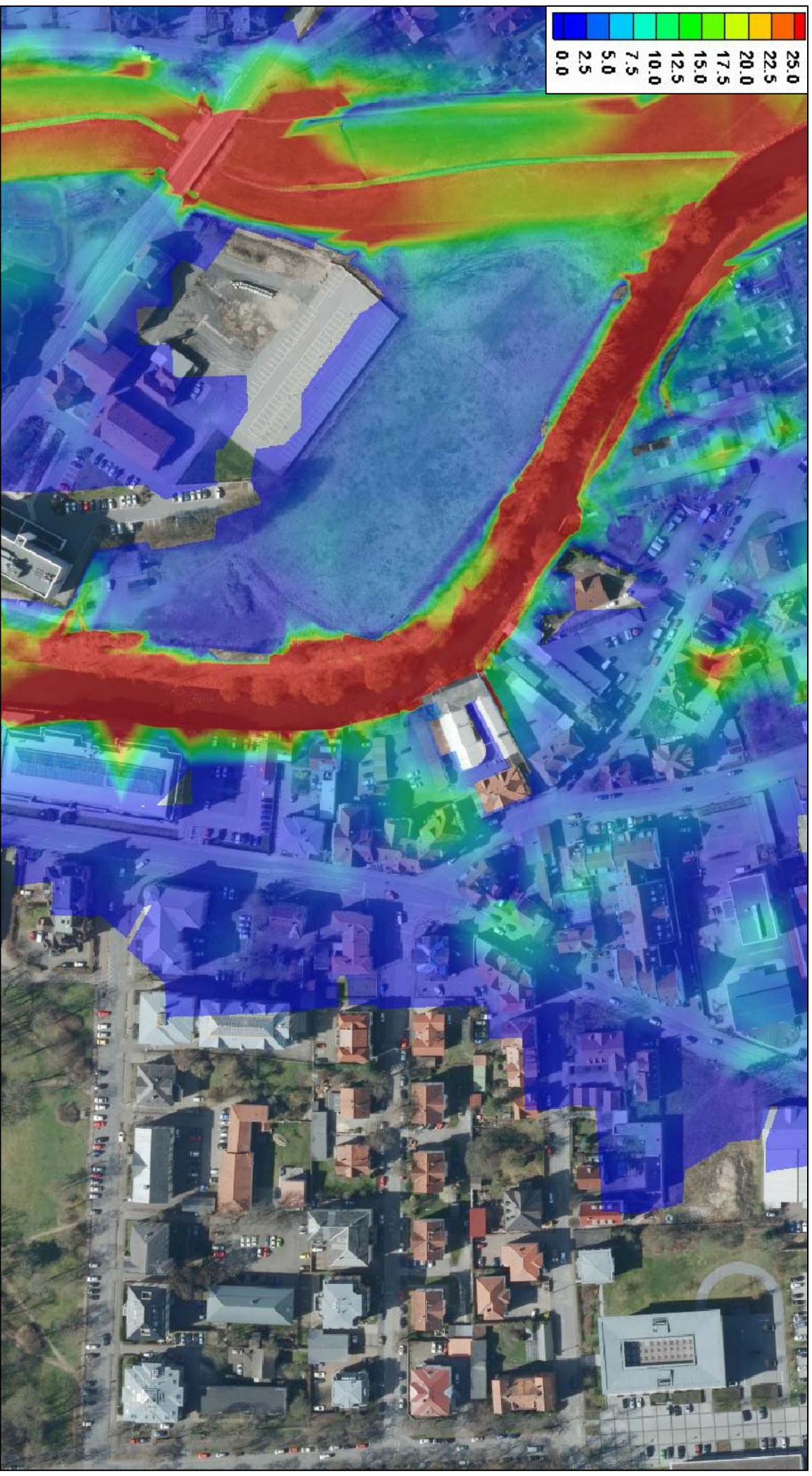
Unterlage Nr. HQ100/12
Lastfall: HQ100
urnmaßstäblich



Lageplan der
Entwurfshydraulik
Meinigen, Festplatz; Bestand

Darstellung:
Schubspannungen,
Schub_max
Wertebereich 0,0 N/m² – 25 N/m²

Unterlage Nr. HQ100/03
Lastfall: HQ100
unmaßstäblich



Lageplan der
Entwurfshydraulik
Meinigen, Festplatz; Variante 1

Darstellung:
Schubspannungen,
Schub_max
Wertebereich 0,0 N/m² – >25 N/m²

Unterlage Nr. HQ100/13
Lastfall: HQ100
urnmaßstäblich



Lageplan der
 Entwurfshydraulik
 Meiningen, Festplatz; Planung

Darstellung:
 Wasserspiegelabsenkung
 Wasserspiegel_max_Neu -
 Wasserspiegel_max_Bestand
 Wertebereich 0,05 m – 0,3 m

Unterlage Nr. HQ100/14
 Lastfall: HQ100
 ummaßstäblich



Lageplan der
Entwurfshydraulik
Meinigen, Festplatz; Planung

Darstellung:
Wasserspiegelerhöhung
Wasserspiegel_max_Neu -
Wasserspiegel_max_Bestand
Wertebereich 0,05 m - 0,3 m

Unterlage Nr. HQ100/24
Lastfall: HQ100
urnmaßstäblich